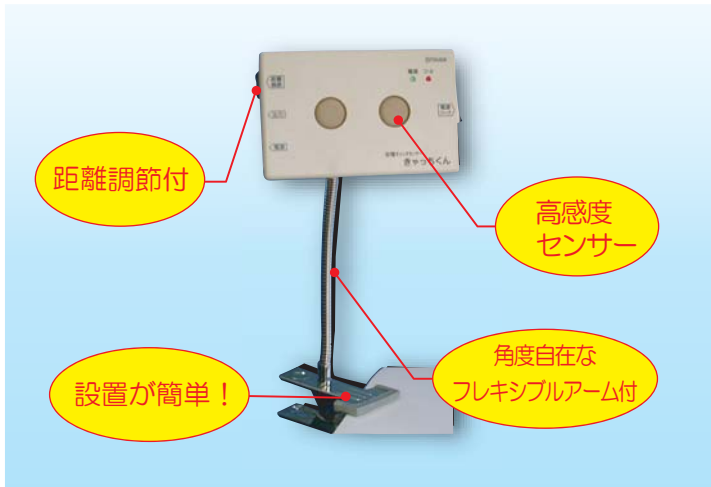


徘徊や離床をすばやく通報して事故を防止します！

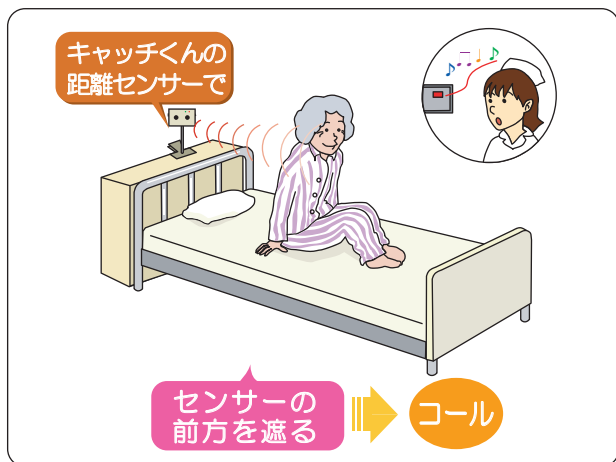


特長

- **高感度センサーで動きをキャッチ**
本人に気付かれずに、動きを検知通報します。
- **取付自在なアーム付き**
ベッドの頭、足のどちら側でも検知します。
- **検知距離調節機能で本人のみをキャッチ**
距離調節で必要な動きを検知し、介護者側の周囲の動きを誤検知しません。

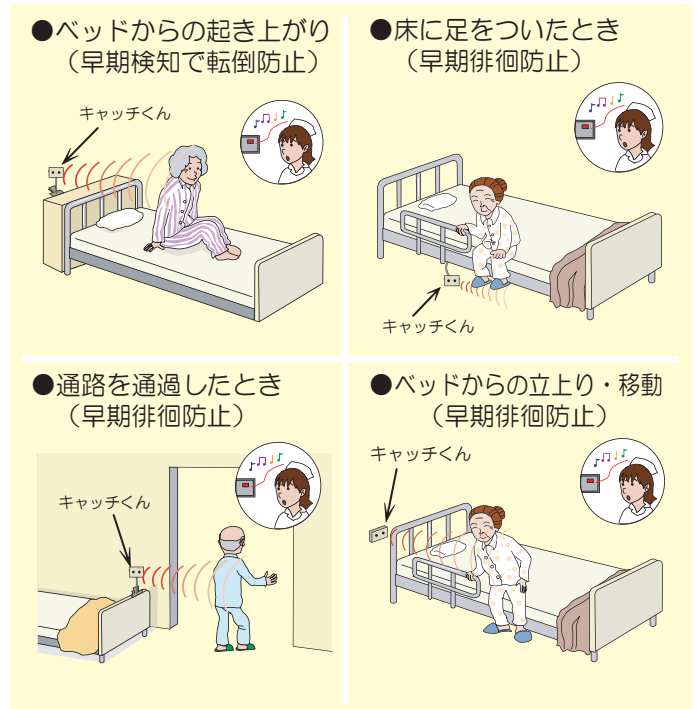
【注】本品はナースコール接続やワイヤレスコール接続が別途必要です。

用途例

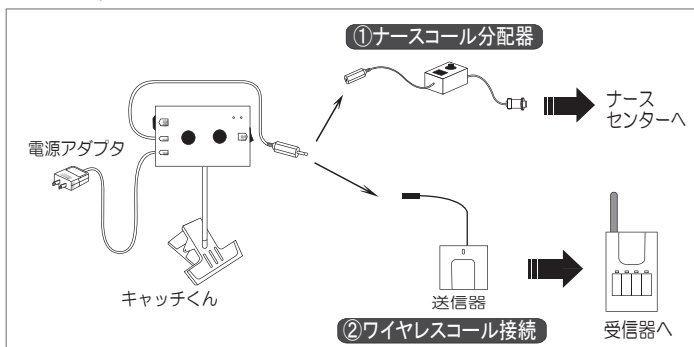


ベッドの頭側・ベッドの足を下ろす位置・部屋の出口に設置

センサーの前方を人が遮ると検知して離れた場所の介護者にお知らせします。



使用例



※ナースセンターへの接続は、ナースコール分配器やナースコールにセンサー接続用ジャックを取付加工する必要があります。

仕様

品名	離床センサー「キャッチくん」
品番	00097A00
電源	ACアダプタ
検知方式	反射波を検知して通報
設置場所	ベッド周り、部屋の出口、通路など
構成	コントローラ、フレキシブルアーム、接続コード、ACアダプタ
通報方式 (別途費用)	①ナースコール分配器 ②ワイヤレスコール
外形寸法	幅80×長120×厚30mm
質量	260g
価格	38,000円(税抜)

JANコード 4560346570385

※商品改良のため、仕様および外観を予告なく変更する場合がありますので、ご了承下さい。

【お問い合わせ先】

一 医療福祉に技術で貢献する —
徳器技研工業株

◇本社・工場
〒879-0232 大分県宇佐市大根川318番地
TEL 0978-33-5595 FAX 0978-33-5596
MAIL info@amor.co.jp HP http://www.tokuki.net